



EN 840 / 2 **C** Container

**4-RAD CONTAINER /  
FLACHDECKEL**

4 WHEEL BIN SYSTEM / FLAT LID

**660 L / 770 L**

**WERTSTOFF-  
SAMMEL-  
BEHÄLTER**

COLLECTION BIN



[www.europlast.at](http://www.europlast.at)

**CO<sub>2</sub> NEUTRAL PRODUZIERT**  
PRODUCED CO<sub>2</sub> NEUTRAL

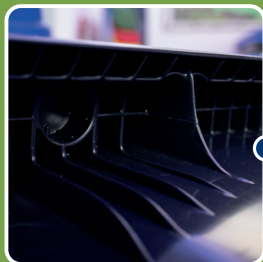
# 660L / 770L

WERTSTOFFSAMMELBEHÄLTER  
COLLECTION BIN

## EINZIGARTIGE, PATENTIERTE VERSTÄRKUNGS- LEISTE

Die Ausführung als Doppel-  
leiste führt zu einer signifi-  
kanten Erhöhung der  
Kammfestigkeit im kriti-  
schen Bereich

unique, patented reinforce-  
ment-fillet: the double bar  
results in a significant in-  
crease of comb strength in  
the critical area



## CHIPNEST RAL-KONFORM

chip nest according to RAL



## GEFEDERTE LEISTE

fängt Belastungsspitzen  
beim Schüttungsvorgang ab

suspension bar  
absorbs load peaks  
during lifting action



## ROBUSTER BODEN

Der optimierte Boden des  
C-Modells ist besonders stark  
belastbar

robust bottom  
The optimized bottom of the  
C-model is highly resilient.



## PEDALÖFFNUNG optional

Foot pedal opening  
optional



## KONSTRUKTIONSMERKMALE

EUROPLAST-Wertstoffsammelbehälter aus HDPE mit ver-  
stärkter, gefederter und patentierter Kammleiste. Optimal  
für höheres Sammelaufkommen, aber geringem Platzan-  
gebot. Mit Sickenkonstruktion für erhöhte Steifigkeit bei  
bestens erprobter Dünnwandtechnik für alle DIN-Kamm-  
schüttungen. Vierrädrig, optional mit Pedalöffnung.



## AUSFÜHRUNGEN DECKEL

Types of lids

Flachdeckel  
Papier-, Dosen-, Glaseinwurf

Flat lid  
Paper-, can-, glass-opening

## CONSTRUCTION FEATURES

EUROPLAST recycling collection bin made of HDPE with reinforced, spring loaded and patented comb bar. Ideally suited for higher collection volumes with limited available space. With ribbing design for increased rigidity and thoroughly tested thin wall technology for all DIN comb lifting systems. Four wheels, optionally with pedal opening.



### OPTIMIERTER DECKEL

Der neue Deckel des C-Modells verfügt nicht nur über zusätzliche Griffe, die das Handling vereinfachen, sondern bietet auf Grund des Designs besonders wenig Angriffsfläche für Windeinwirkungen. Außerdem wurden zusätzliche Griffe an den Scharnieren an der Behälterrückseite angebracht. Der Deckel ist besonders witterungsbeständig.

Optimized lid: The new lid of the C-model not only has additional handles, but also features particularly little contact surface for wind effects due to the design. Additional handles have been attached to the hinges on the backside of the container. The lid is also particularly weatherproof.



### ERGONOMISCHE HANDGRIFFE

ergonomic grab handle



### HANDHEBEL optional für 770 L

Hand lever  
optional for 770 L



### ERHÖHTE BIEGESTEIFIGKEIT

durch Sicken – erhöht die Stabilität beim Entleerungsvorgang

Raised increased stability during the emptying process thanks to ribbing design

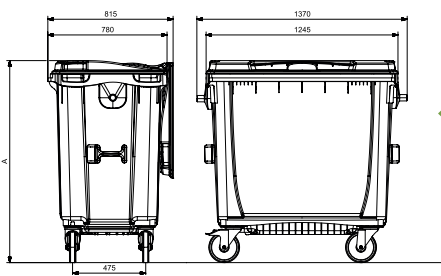


### VERSTÄRKUNGS- RIPPEN IM RADBEREICH

Reinforcement ribs on wheel area

**4-RAD CONTAINER / FLACHDECKEL**  
**4 WHEELED BIN SYSTEM / FLAT LID**

**660 l:** A: 1195 mm  
**770 l:** A: 1315 mm



**Farben / Colours**



Andere Farben auf Anfrage  
 Other colours on demand

**Zubehör / Accessories**

- Spezielle Einwurföffnungen  
 Special disposal openings
- Schließsysteme  
 Lock systems
- Verschiedene Prägungen möglich  
 Various kinds of stampings

**Techn. Daten / Techn. Data**

**Außenmaße – B x T x H**  
 Outer dimensions – W x D x H

**660 L**  
 Behälter komplett / Waste bin complete  
 ..... 480 x 540 x 945 mm

**770 L**  
 Behälter komplett / Waste bin complete  
 ..... 1370 x 780 x 1315 mm

**Nennvolumen**  
 Nominal volume ..... 660/770 L

**Eigengewicht/Net weight (ausführungsabhängig)**  
 660 L ..... 34,5 kg +/- 5 %  
 770 L ..... 36,5 kg +/- 5 %

**Max. Füllgewicht/Max. filling weight**  
 660 L ..... 264 kg  
 770 L ..... 308 kg

**Max. zul. Gesamtgewicht für AWB-660 L/770 L**  
 Max. permitted total weight for AWB-660 L/ 770 L

660 L ..... 310 kg  
 770 L ..... 360 kg

Formstabil durch FEM-optimiertes Design  
 Solid and sturdy shape due to optimized FEM design

Behälter aus HDPE, schlag- und verrottungsfest  
 Bin made of HDPE, Impact and decay resistant

Witterungsbeständig und UV-stabil  
 Weather proof, (UV) sun proof



Resistent gegen Frost, Wärme und viele Chemikalien  
 Resistant to frost, heat and many chemicals

Nachhaltigkeit durch Ressourcenschonung  
 Sustainability through resource conservation

Vollgummireifen (Ø 200 mm)  
 Solid rubber tyres (Ø 200 mm)

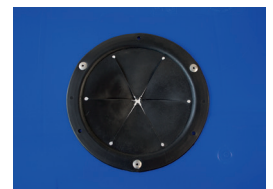
Geeignet für alle DIN-Kammschüttungen  
 Compatible to all DIN-emptying systems



Reliefprägung  
 Relief stamping



Heißprägung  
 Hot stamping



Glaseinwurföffnung (Standard Ø 160 mm, Sondermaß Ø 190 mm)  
 Glass opening (standard Ø 160 mm, special size Ø 190 mm)



📍 Europlast  
 Kunststoffbehälterindustrie GmbH  
 Schmelz 83  
 9772 Dellach im Drautal, Austria

☎ T +43 (0)4714 8228-0  
 F +43 (0)4714 8228-20

✉ verkauf@europlast.at

**Europlast hat das Recht in jedem Moment und ohne jeden Vorbescheid, Verbesserungen und Veränderungen technisch-wirtschaftlicher Natur vorzunehmen.**  
 Stand 09/23

Europlast reserves the right to carry out improvements and alterations of technical and economical nature at any time and without prior notice.  
 Stand 09/23

Bei den Detailaufnahmen handelt es sich um Symbolfotos.  
 The detail pictures are symbolic images.

RAL-951/1  
 EN-840  
 EN-1501 kompatibel

**660 L / 770 L**



Get an offer 660 L



Get an offer 770 L

